



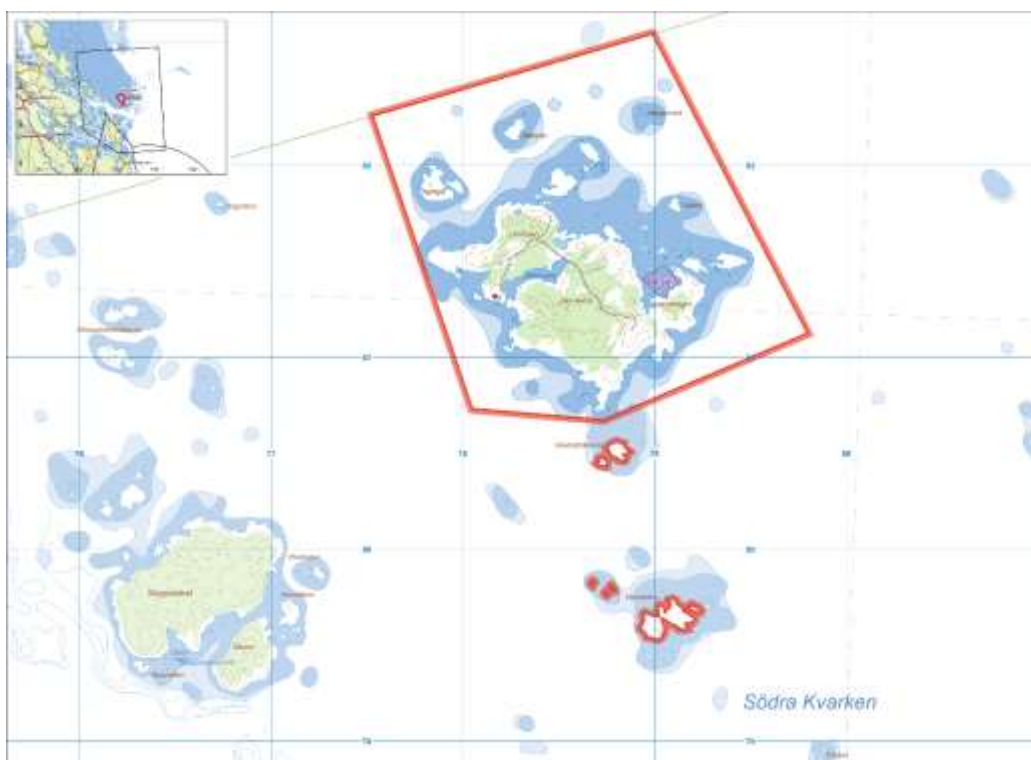
# TILLTRÄDESFÖRBUD

## Rotens skjutfält

Avser perioden: 2022-01-01 till 2022-12-31.

Observera att verksamheten kan ändras med kort varsel. Det är alltid informationstavlor och vägbommarna som gäller i första hand.

**LIVSFARLIGT att vidröra ammunition (projektiler o dyl.). Passera aldrig en nedfälld bom, det kan innebära LIVSFARA. En bom kan vara fälld även då tillträdesförbud inte råder men även då är tillträde förbjudet.**



**INGET TILLTRÄDESFÖRBUD RÅDER UNDER PERIODEN**