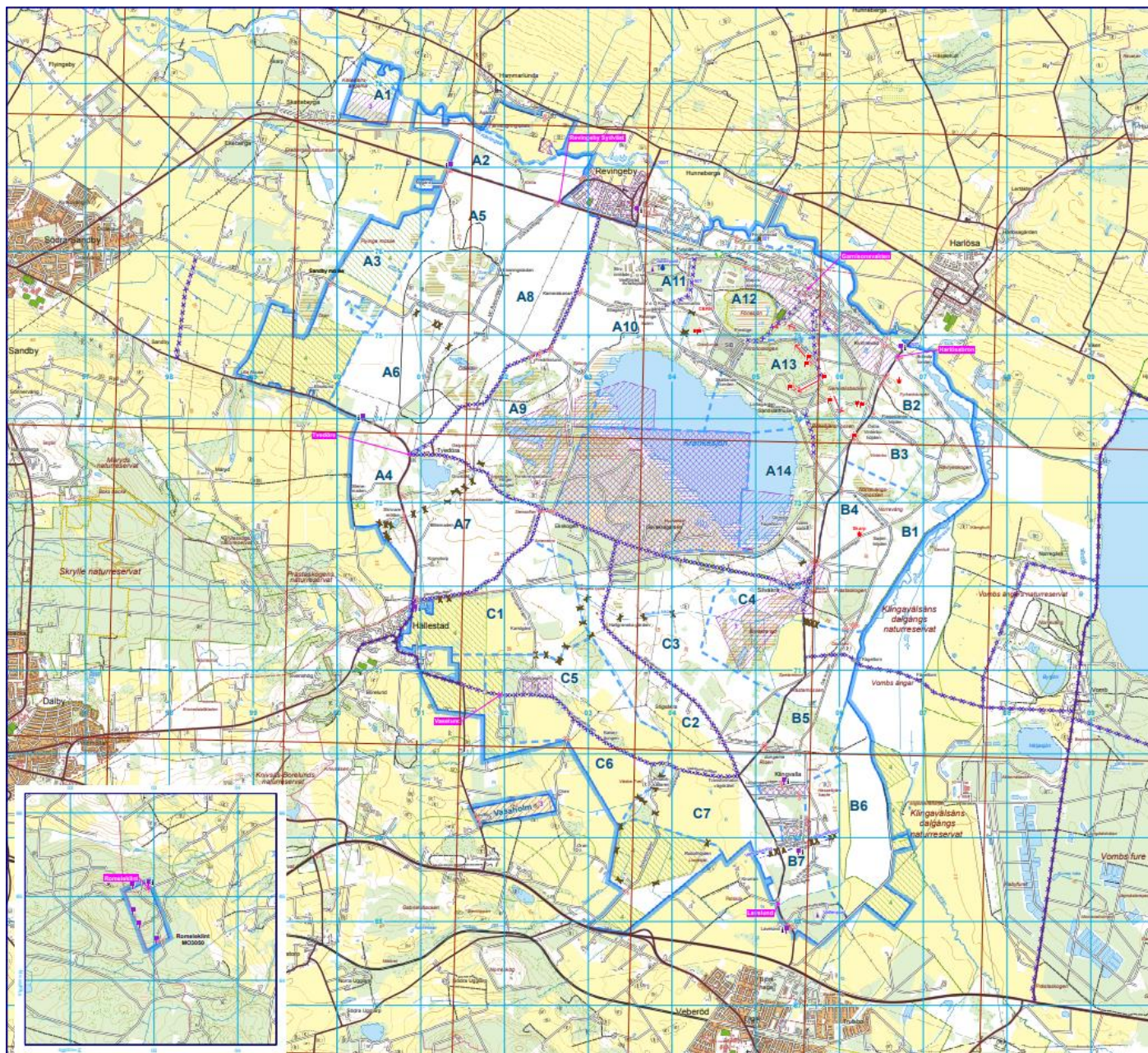


## Områdeskarta Revingehed övningsfält



Kartunderlag: Revingehed övningsfält

Engblom, Mathias

C GarnE

Handlingen är fastställd i Försvarsmaktens elektroniska dokument- och ärendehanteringssystem.

## Sändlista

Ert tjänsteställe, handläggare

Ert datum

Er beteckning

Vårt tjänsteställe, handläggare

Vårt föregående datum

Vår föregående beteckning

GarnE, C Övningsfältssektionen  
Alexander Linde, P7-Ovnfaltssekt@mil.se

### Avlysning Revingehed övningsfält oktober 2022

(1 bilaga: Områdeskarta Revingehed övningsfält)

### Tillträdesförbud

**Med stöd av skyddslagen (2010:305) råder tillträdesförbud för allmänheten att beträda skyddsobjekt enligt omfattning nedan.**

**Bommarna börjar stängas två timmar innan verksamheten börjar.**

Datum	Klockslag	Områden	Övningsledare
2022-10-04	0900-2030	B1-B4	PBat
2022-10-05	0900-1630	B1-B4	PBat
2022-10-06	0900-2030	B1-B4	PBat
2022-10-11	1700-2330	B1-B4	PBat
2022-10-18	1500-2400	B1-B4	PBat
2022-10-19	0000-0730	B1-B4	PBat

(MNE)

### Planerad farlig verksamhet

Det kan vara förenat med livsfara att under nedan angivna tider beträda angivna områden på Revingehed övningsfält.

Datum	Klockslag	Områden	Övningsledare
2022-10-05	0730-1130	A8	MVR
2022-10-12	0730-1130	A8	MVR
2022-10-19	0730-1130	A8	MVR
2022-10-26	0730-1130	A8	MVR
2022-10-27	1700-2030	A5,A8	PBat

### Övrig farlig verksamhet

Försvarsmakten övar kontinuerligt och ibland med korta tidsförhållanden. Allmänheten måste därför alltid vara uppmärksam vid beträdande av ett militärt övningsfält.

Engblom, Mathias

C GarnE

*Handlingen är fastställd i Försvarsmaktens elektroniska dokument- och ärendehanteringssystem.*