

Nationell Militär Kartserie (NMK) Militära Övningsområden (MO)

MO1031

GISSLINGÖ SKJUTFÄLT

SKALA 1:20 000

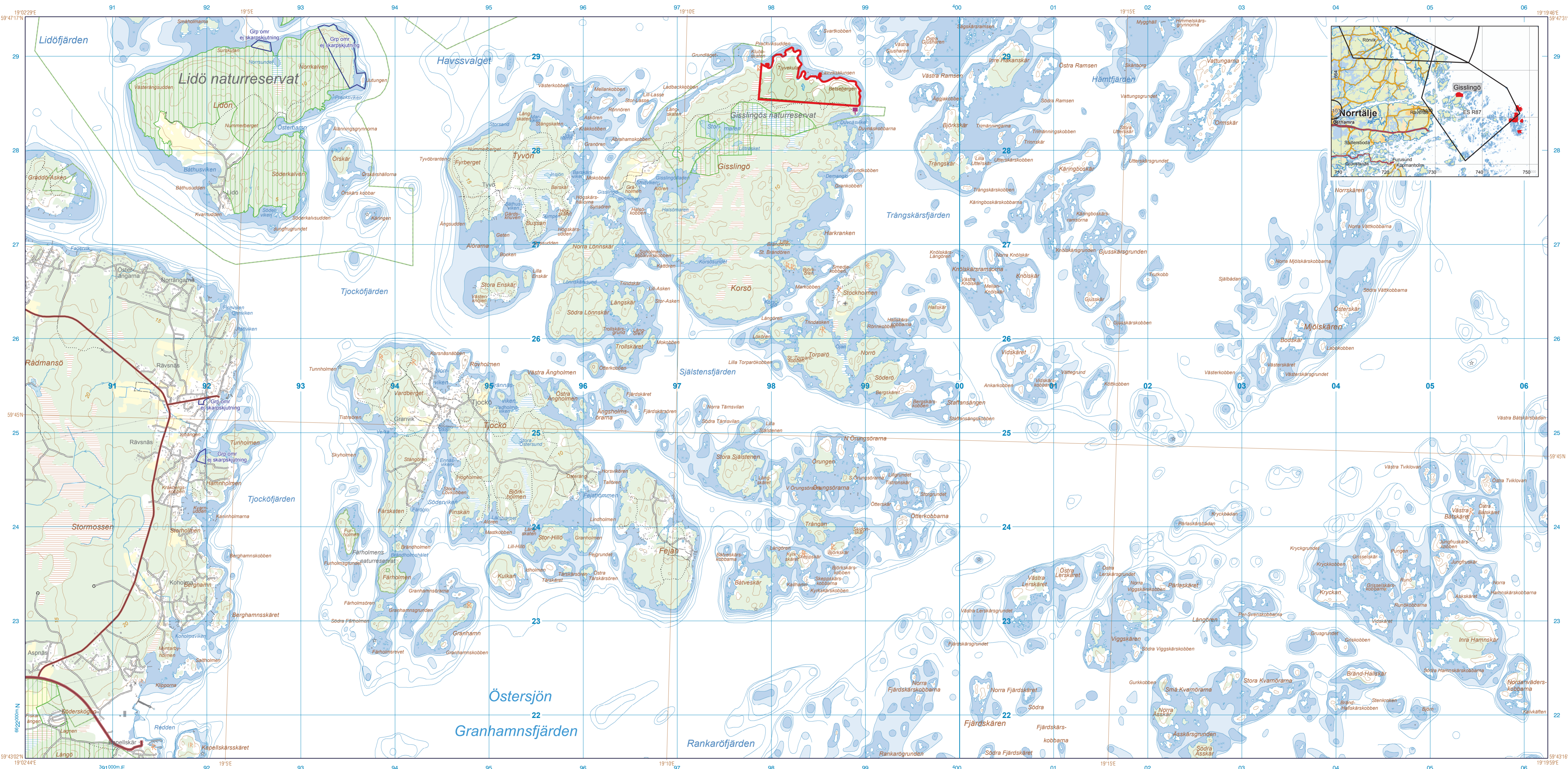
National Military Mapseries (NMK) Military Training Areas (MO)

Militär verksamhetsinformation ajourhållen/Military information revised: 2017-10

- Försvarsmaktens verksamhetsobjekt/Swedish Armed Forces Military objects**
- Teckenförklaring/Legend**
- Gräns för skjutfält / Live Firing Exercise Area
 - Risk- och skjutområde över vatten, se lokal skjutfältsinstruktion / Maritime Danger Area, see local firing instructions
 - Gräns för övningsfält / Exercise Area
 - Gräns för delområde / Training Area Sub-Division
 - Fast mätområde / Impact Area
 - Skjutbana / Shooting Range
 - SIB-anläggning / MOUT Training Area
 - Förbjudet område för all militär verksamhet / Military Activity Prohibited
 - Område med särskilda bestämmelser / Restricted Areas
 - Spiralrat område / Blocked Area
 - Förbud mot militär trafik / Military Vehicles Prohibited
 - Förbud mot bandfordon / Tracked Vehicles Prohibited
 - Annat förbud enligt specifikation / Vehicles Prohibited as specified
 - Stråtdonorsräk / Tracked Vehicle Route
 - Övergång bandfordon / Tracked Vehicle Crossing
 - Brändamm / Fire fighting water supply point
 - Expedition / Office
 - Fäst / Cattle-grid
 - Postställe/Observationsplats / Observation Post/Observation Site
 - Vägmärken, annan avspärrning / Road Gate, other barrier
 - Säkerhetscentral, samlokaliserad med expedition / Safety Surveillance Office, co-located with Office
 - Informationsstavla, varnings- eller allmän information / Information Sign, warning- or general information
 - Varningsanordning, med eller utan belysning / Danger Area Device, illuminated or not
 - Skjutplats / Firing Point
 - Batteriplatsområde / Battery Location
 - Rörligt mål / Moving Target
 - Målvärn / Target Chaser
 - Handgranatsbana / Grenade Range
 - Sprängplats / Demolition Range
 - Brytpunkt / Emergency Rendezvous Point

Vid nordfall ring 112
In case of emergency, dial 112

<p>100 METER ANGIVELSE</p> <p>1. EASTING</p> <p>Ängs STORA siffer för den LÖDRATA siffran till vänster om punkten och botten siffrorna mellan siffran och punkten i toner (100m) av den blå rutan: (05124)</p> <p>Bytpunkt: 05024</p>	<p>EXEMPEL: 100 METER RUTA / SAMPLE: 100 METER GRID SQUARE</p> <p>Informationstavla</p>	<p>100 METER REFERENS</p> <p>1. EASTING</p> <p>Ängs STORA siffer till vänster om punkten och botten siffrorna mellan siffran och punkten i toner (100 meter) från grid line to point: (05124)</p> <p>Bytpunkt: 05024</p>
<p>Lägg till siffran för den 100 km ruta i vilken punkten ligger vid rapportering utanför detta område</p> <p>Bytpunkt: CM89284</p>	<p>100 KM RUTA / 100 KM SQUARE IDENTIFICATION</p> <p>CM</p>	<p>When reporting across a 100 km line, prefix the 100 km square identification in which the point lies</p> <p>Emergency Rendezvous Point: CM89284</p>
<p>Lägg till zonbeteckning (ZID) för den 100 km ruta som innehåller punkten vid rapportering utanför detta område</p> <p>Bytpunkt: 34VC89284</p>	<p>ZONBETECKNING / GRID ZONE DESIGNATOR</p> <p>34V</p>	<p>When reporting outside the grid zone designation area prefix the grid zone designation</p> <p>Emergency Rendezvous Point: 34VC89284</p>



Försvarsmaktens NMK MO utgiven FM2014-5355
Armed Forces NMK MO published FM2014-5355

Kartbild i UTM zon 34
Höjdsystem är RH 2000

Tryckt/Print: Gefle Karttryck AB, Gävle 2017

Producerad av/Produced by: Metria AB

Frågor/skicka till/Please refer any questions to:
Leverantör av NMK Skjutfält Metria AB.
Epost: gis-support@metria.se

Kartan är anpassad för utskrift i A2-format

Nät och koordinatsystem

Höjd anges i meter över havets medelnivå
Geodetiskt referenssystem: WGS 84

Transversal mercatorprojektion
Blått 1000 m UTM rutnät baseras på WGS 84

Blue UTM 1000 meter grid refers to WGS 84

BROWN 5' gradnät är i WGS 84

Grid and Coordinate Systems

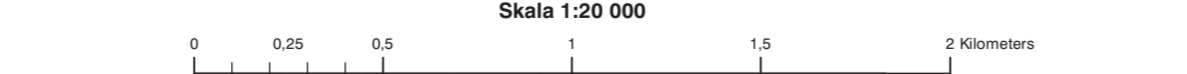
Vertical Datum: Mean Sea Level (Heights in meters)

Horizontal Datum: WGS 84

Transverse Mercator Projection

Blue UTM 1000 meter grid refers to WGS 84

BROWN 5' graticule refers to WGS 84



Skala 1:20 000

0 0,25 0,5 1 1,5 2 Kilometers

0 0,25 0,5 1 1,5 Miles

Ekvidistans 5 meter / Contour interval 5 meters

Stöckurvar 25 meter / Index contours 25 meters

59°47'17"N
19°02'29"E

59°43'16"N
19°19'59"E