



Militär verksamhetsinformation ajourhållen/Military information revised: 2016-12

Försvarsmaktens verksamhetsobjekt/Swedish Armed Forces Military objects

Teckenförklaring/Legend

- Gräns för skjutfält / Live Firing Exercise Area
- Risk-/skjutområde över vatten, se lokal skjutfältsinstruktion / Maritime Danger Area, see local firing instructions
- Gräns för övningsfält / Exercise Area
- Gräns för delområde / Training Area Sub-Division
- Fast målområde / Impact Area
- Skjutbana / Shooting Range
- SIB-anläggning / MOUT Training Area
- Förbjudet område för all militär verksamhet / Military Activity Prohibited
- Område med särskilda bestämmelser / Restricted Areas
- Spärrat område / Blocked Area
- Förbud mot militär trafik / Military Vehicles Prohibited
- Förbud mot bandfordon / Tracked Vehicles Prohibited
- Annat förbud enligt specifikation / Vehicles Prohibited as specified
- Stridsfordonsstråk / Tracked Vehicle Route
- Övergång bandfordon / Tracked Vehicle Crossing
- Branddamm / Fire fighting water supply point
- Expedition / Office
- Färist / Cattle-grid
- Postställe/Observationsplats / Observation Post/Observation Site
- Vägbom, annan avspärrning / Road Gate, other barrier
- Säkerhetscentral, samlokiserad med expedition / Safety Surveillance Office, co-located with Office
- Informationstavla, varnings- eller allmän information / Information Sign, warning- or general information
- Varningsanordning / Danger Area Device
- Varningsanordning med belysning / Danger Area Device (Illuminated)
- Skjutplats / Firing Point
- Batteriplatsområde / Battery Location
- Rörligt mål / Moving Target
- Målvärm / Target Shield
- Handgranatsbana / Grenade Range
- Sprängningsplats / Demolition Range
- Brytpunkt / Emergency Rendezvous Point

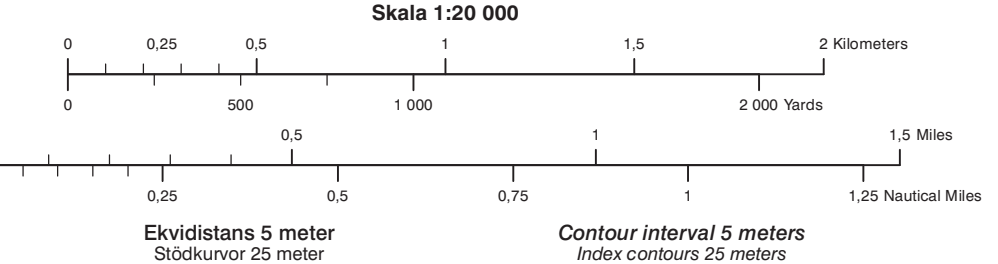
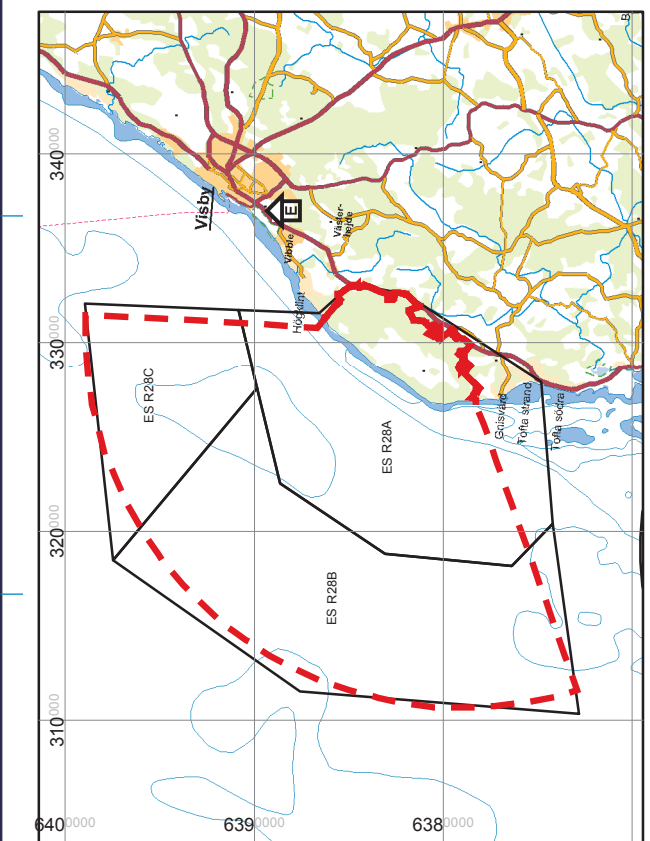
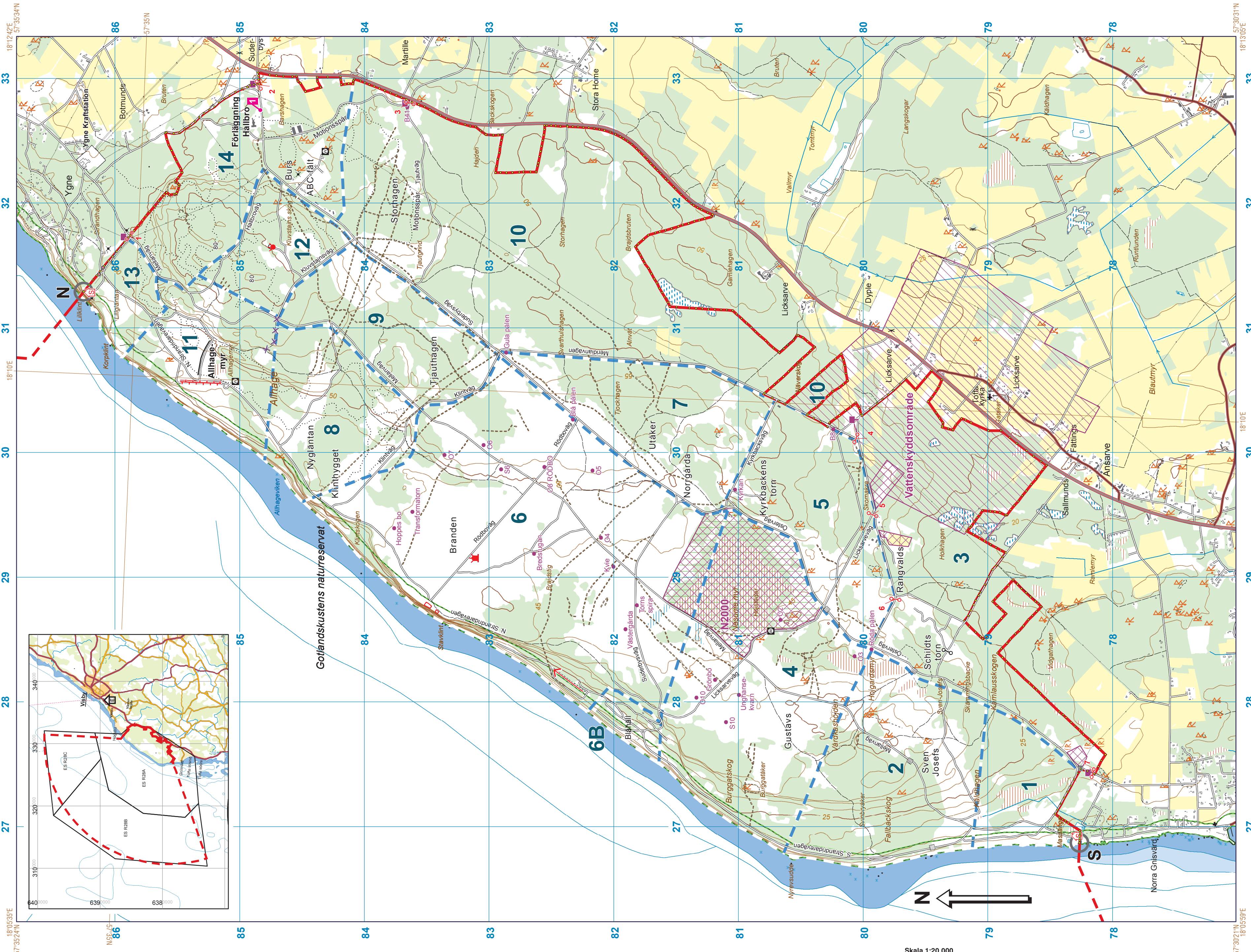
Brytpunkt:
 57°34'22.7474834 (MGRS)
 57°34'26.72"N 18°12'10.94"E (WGS84 lat long)
 N 6 385 907, E 6 911 525 (SWEREF 99 TM)

Referenspunkt för avlysning
 Reference to Cancel Point

Referenspunkt för avlysning:
 N 57°35'13.55"N 18°10'39.89"E (WGS84 lat long)
 Båring: 1 grader från norr
 S 57°30'49.57"N 18°06'34.51"E (WGS84 lat long)
 Båring: 258 grader från norr

Vid nödfall ring 112
 In case of emergency, dial 112

100 METER REFERENS 1. EASTING numbers showing the VERTICAL grid line, left of point 2. NORTHING numbers showing the HORIZONTAL grid line, above the point Emergency Reference Point: 327848	100 METER REFERENS 1. EASTING numbers showing the VERTICAL grid line, left of point 2. NORTHING numbers showing the HORIZONTAL grid line, above the point Emergency Reference Point: 327848	100 METER REFERENS 1. EASTING numbers showing the VERTICAL grid line, left of point 2. NORTHING numbers showing the HORIZONTAL grid line, above the point Emergency Reference Point: 327848	100 METER REFERENS 1. EASTING numbers showing the VERTICAL grid line, left of point 2. NORTHING numbers showing the HORIZONTAL grid line, above the point Emergency Reference Point: 327848
EXEMPEL 1000 METER RUTAN 1000 METER GRID SQUARE	EXEMPEL 1000 METER RUTAN 1000 METER GRID SQUARE	EXEMPEL 1000 METER RUTAN 1000 METER GRID SQUARE	EXEMPEL 1000 METER RUTAN 1000 METER GRID SQUARE
100 METER REFERENS 1. EASTING numbers showing the VERTICAL grid line, left of point 2. NORTHING numbers showing the HORIZONTAL grid line, above the point Emergency Reference Point: 327848	100 METER REFERENS 1. EASTING numbers showing the VERTICAL grid line, left of point 2. NORTHING numbers showing the HORIZONTAL grid line, above the point Emergency Reference Point: 327848	100 METER REFERENS 1. EASTING numbers showing the VERTICAL grid line, left of point 2. NORTHING numbers showing the HORIZONTAL grid line, above the point Emergency Reference Point: 327848	100 METER REFERENS 1. EASTING numbers showing the VERTICAL grid line, left of point 2. NORTHING numbers showing the HORIZONTAL grid line, above the point Emergency Reference Point: 327848
100 METER REFERENS 1. EASTING numbers showing the VERTICAL grid line, left of point 2. NORTHING numbers showing the HORIZONTAL grid line, above the point Emergency Reference Point: 327848	100 METER REFERENS 1. EASTING numbers showing the VERTICAL grid line, left of point 2. NORTHING numbers showing the HORIZONTAL grid line, above the point Emergency Reference Point: 327848	100 METER REFERENS 1. EASTING numbers showing the VERTICAL grid line, left of point 2. NORTHING numbers showing the HORIZONTAL grid line, above the point Emergency Reference Point: 327848	100 METER REFERENS 1. EASTING numbers showing the VERTICAL grid line, left of point 2. NORTHING numbers showing the HORIZONTAL grid line, above the point Emergency Reference Point: 327848



Försvarsmaktens NMK MO utgiven FM2014-5355
 Armed Forces NMK MO published FM2014-5355
 Bakgrundskarta ajourhållen/
 Base Map revised: 2016-11
 Kartbakgrund från GSD-Fastighetskartan
 ©Lantmäteriet, Gävle
 Försvarsmaktens medgivande behövs för
 mångfaldigande eller återgivande av denna karta

Kartbild i UTM zon 34
 Höjdsystem är RH 2000
 Tryck/Print: Gefle Karttryck AB, Gävle 2016
 Producerad av/Produced by: Metria AB
 Frågor skickas till/Please refer any questions to:
 Leverantör av NMK Skjutfält Metria AB.
 Epost: gis-support@metria.se
 Kartan är anpassad för utskrift i A2-format + 5 cm i bredd

Nät och koordinatsystem
 Höjd anges i meter över havets medelnivå
 Geoidiskt referenssystem: WGS 84
 Transversal mercatorprojektion
 Blått 1000 m UTM rutnät baseras på WGS 84
 Besifning i BLÅTT anger UTM zon 34
 BRUNT 5' gradnät är i WGS 84

Grid and Coordinate Systems
 Vertical Datum: Mean Sea Level (Heights in meters)
 Horizontal Datum: WGS 84
 Transverse Mercator Projection
 Blue UTM 1000 meter grid refers to WGS 84
 BLUE numbering indicates UTM Zone 34
 BROWN 5' graticule refers to WGS 84

Ekvidistans 5 meter
 Stöckurvar 25 meter
 Contour interval 5 meters
 Index contours 25 meters