

Nationell Militär Kartserie (NMK) Military Training Areas (MO)  
**MO8005**  
**ARVIDSJAURS SKJUTFÄLT**  
 SKALA 1:20 000  
 National Military Mapperies (NMK) Military Training Areas (MO)

Militär verksamhetsinformation ajourthållen/Military information revised: 2016-03

Försvarets verksamhetsobjekt/Swedish Armed Forces Military objects

- Teckenförklaring/Legend**
- Gräns för skjutfält / Line Firing Exercise Area
  - Risikoområde över vatten, se lokal skjutinstruktion / Maritime Danger Area, see local firing instruction
  - Gräns för övningsfält / Training Area Sub-Division
  - Fast mätområde / Fixed Area
  - Skjutbana / Shooting Range
  - SIB-anläggning / MOUT Training Area
  - Övningsområde för all militär verksamhet / Military Activity Prohibited
  - Område med särskilda bestämmelser / Restricted Areas
  - Spärrat område / Barrier Area
  - Förbud mot militär trafik / Military Vehicle Prohibited
  - Förbud mot handfordon / Tracked Vehicle Prohibited
  - Annat förbud enligt specifikation / Prohibited as specified
  - Stedsfordonsstråk / Tracked Vehicle Crossing
  - Övergång handfordon / Tracked Vehicle Crossing
  - Brandstäm / Fire fighting water supply point
  - Expedition / Expedition
  - Fäst / Camp-ground
  - Postställe/Observationsplats / Observation Post/Observation Site
  - Vägmärke, annan avspärrning / Road Gate, other barrier
  - Säkerhetscentral, samlokaliserad med expedition / Safety Surveillance Office, co-located with Office
  - Informationstavla, varnings- eller allmän information / Information Sign, warning or general information
  - Varningsanordning / Danger Area Device
  - Varningsanordning med belysning / Danger Area Device (Illuminated)
  - Skjutplats / Firing Point
  - Batteripåsarområde / Battery Location
  - Rörligt mål / Moving Target
  - Målvärn / Range Shield
  - Handgränslinje / General Range
  - Springfälla / Demolition Range
  - Bytpunkt / Emergency Rendezvous Point

**Bytpunkt:**

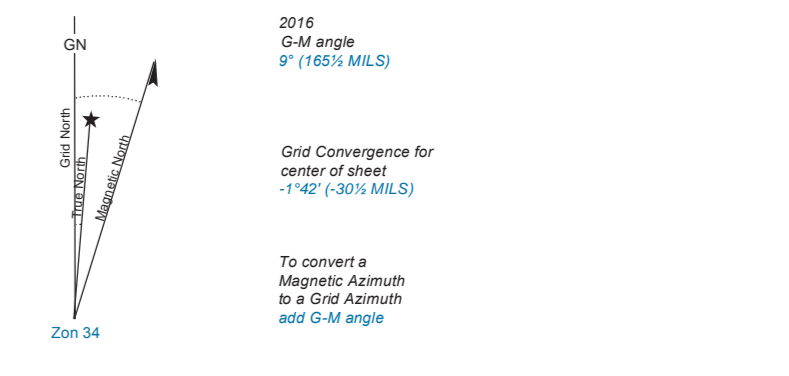
1	S4WD152107468	(MGRS)
	N 7 279 707, E 691 846	(WGS84 31 km)
2	S4WD151287524	(MGRS)
	N 7 278 521, E 691 903	(WGS84 31 km)
3	S4WD151171633	(MGRS)
	N 7 275 707, E 692 741	(WGS84 31 km)
4	S4WD141784929	(MGRS)
	N 7 273 517, E 691 951	(WGS84 31 km)
5	S4WD130887649	(MGRS)
	N 7 272 586, E 690 413	(WGS84 31 km)
6	S4WD114426505	(MGRS)
	N 7 270 722, E 688 927	(WGS84 31 km)
7	S4WD102172723	(MGRS)
	N 7 277 964, E 687 056	(WGS84 31 km)
8	S4WD124387481	(MGRS)
	N 7 279 765, E 689 065	(WGS84 31 km)

Vid nödfall ring 112 / In case of emergency, dial 112

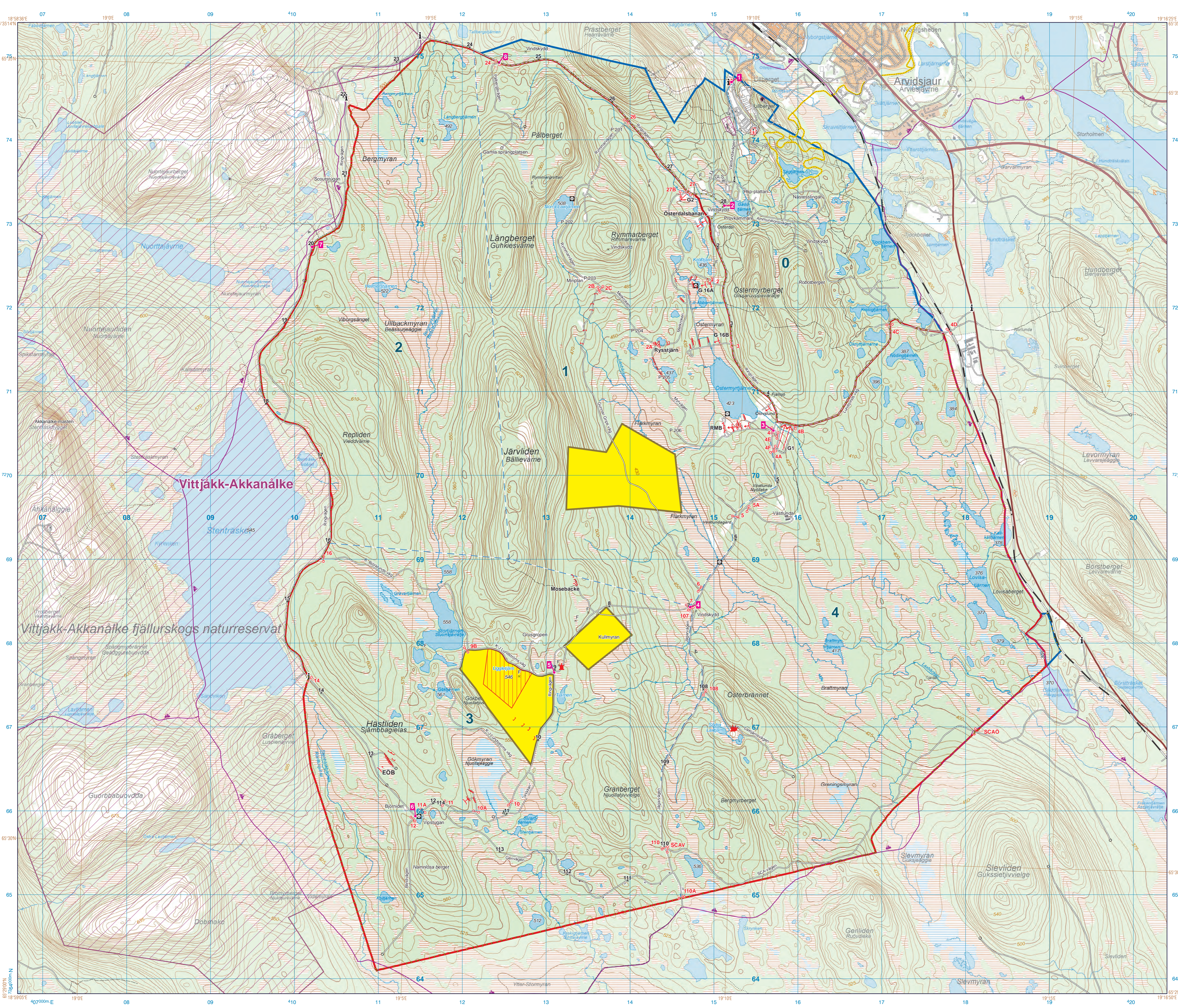
**Kompassformel**  
**Compass Formula**  
 Översättning mellan kompassbärning och bäring i UTM.  
 Conversion of a Magnetic Azimuth to a UTM Grid Azimuth.  
 $BA = MA - (C \cdot \sin(A - C))$   
 Bärning UTM (BA) / Grid Azimuth  
 Kompassbärning (MA) / Magnetic Azimuth  
 Magnetisk deklination (m) / Magnetic Declination  
 Meridiankonvergens UTM (C) / Grid Convergence  
 G-M-ång / Grid Angle

**Meridiankonvergens**  
**Grid Convergence**  
 Meridiankonvergens (skillnaden mellan kartnor och geografisk norr) / Meridian convergence (difference between grid north and true north) for sheet corners.  
 Grid Convergence (difference between Grid North and True North) for sheet corners.  
 NW -1'30" (-33" MILS) NE -1'34" (-28" MILS)  
 SW -1'30" (-33" MILS) SE -1'34" (-28" MILS)

**Magnetisk deklination (missvisning)**  
**Magnetic Declination**  
 Magnetisk deklination (skillnaden mellan magnetisk och geografisk norr) / Magnetic declination (difference between magnetic and true north).  
 Årlig ändring är +0,2" (5" MILS). / Annual change is +0,2" (5" MILS).  
 Lokala orgegningsenheter kan förekomma. / Local irregularities might occur.  
 Årlig ändring +0,2" (5" MILS). / Annual change +0,2" (5" MILS).  
 Local irregularities might occur.



<p><b>100 METER ANVÄLSE</b>          1. EASTING          Åge STORA eller den VÄGRÄTA          linjen till vänster om punkten som beräknas.          Sista siffran (100m) av den sista siffran (01151)          Bytpunkt: 011746</p>	<p><b>100 METER RUTER</b>          100 METER RUTER          100 METER RUTER IDENTIFIKATION          Bytpunkt: 011746</p>	<p><b>100 METER REFERENS</b>          1. EASTING          Read LARGE numbers leaving the WESTING, and the first four digits from the decimal point: 01151          2. NORTHING          Read LARGE numbers leaving the WESTING, and the first four digits from the decimal point: 011746          (Emergency Rendezvous Point: 011746)</p>
<p>Lägg till siffran för den 100 m ruten i vilket hörnet ligger vid avspärrning.          Utmärkt 01151016</p>	<p>100 M RUTER          100 M RUTER IDENTIFIKATION          Bytpunkt: 011746</p>	<p>When locating across the grid zone designator area print the grid zone designator.          (Emergency Rendezvous Point: 011746)</p>
<p>Lägg till siffran för den 100 m ruten i vilket hörnet ligger vid avspärrning.          Utmärkt 01151016</p>	<p><b>ZONBETECKNING</b>          GRID ZONE DESIGNATOR          Bytpunkt: S4WD151746</p>	<p>When locating across the grid zone designator area print the grid zone designator.          (Emergency Rendezvous Point: S4WD151746)</p>



Försvarets NMK MO utgiven FM2014-5355 / Armed Forces NMK MO published FM2014-5355  
 Bakgrundskarta ajourhållen / Base Map revised: 2016-02  
 Kartbakgrund från GSD-Fastighetskartan ©Lantmäteriet, Gävle  
 Försvarets medgivande behövs för mångfaldigande eller återgivande av denna karta

Kartbild i UTM zon 34 / Höjdsystem är RH 2000  
 Tryck/Print Galle Kortryck AB, Gävle 2016  
 Producerad av/Produced by: Metria AB  
 Frågor skickas till/Please refer any questions to: Leverantör av NMK Skjutfält Metria AB.  
 Epost: gis@metria.se  
 Kartan är anpassad för utskrift i A1-format + 5 cm i höjd

Nät och koordinatsystem / Horizontal Datum: WGS 84  
 Transversal mercatorprojektion / Blue UTM 1000 meter grid refers to WGS 84  
 Besättning i BLATT anger UTM zon 34  
 BRUNT 5' gradnät är i WGS 84

**Grid and Coordinate Systems**  
 Vertical Datum: Mean Sea Level (Heights in meters)  
 Horizontal Datum: WGS 84  
 Transverse Mercator Projection  
 Blue UTM 1000 meter grid refers to WGS 84  
 BLUE numbering indicates UTM Zone 34  
 BROWN 5' graticule refers to WGS 84

Skala 1:20 000  
 0 0,25 0,5 1 1,5 2 Kilometers  
 0 0,25 0,5 0,75 1 1,25 Nautical Miles

Ekvidistans 5 meter / Stokkurvet 25 meter  
 Contour interval 5 meters / index contours 25 meters